

Раздел 7. Подсистема трансляции схемы

Трансляция структурного описания..... 7-1

Трансляция структурного описания

Подсистема трансляции схемы обеспечивает, в зависимости от заданного в параметрах проекта входного формата, трансляцию либо структурного описания, либо графического описания схемы, подготовленного средствами редактора **OrCAD3**, во внутренний формат САПР. Трансляцию схемы можно выполнить с помощью функции [Выполнить] **Трансляцию схемы...** меню **Выполнить**, при наличии описания головной схемы проекта в формате **STR**.

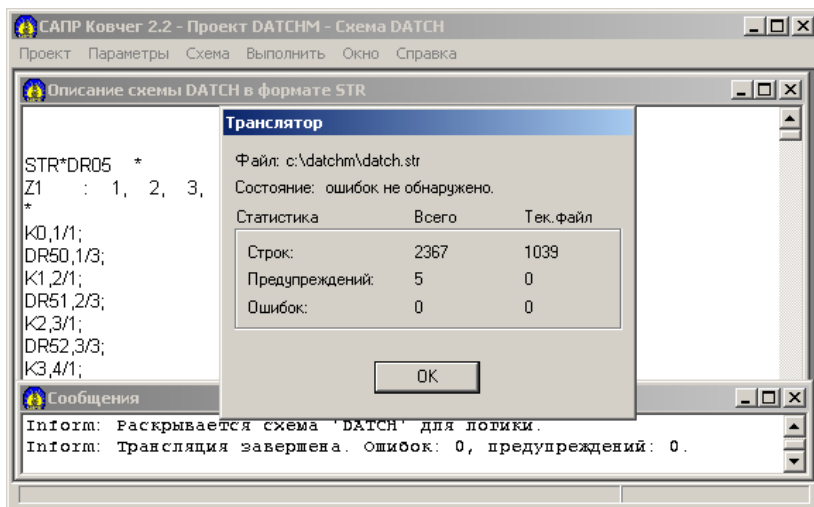


Рис.7.1. Окно **Транслятор**

При работе компилятора формируются информационные сообщения, предупреждения и сообщения об ошибках, которые могут быть выданы в окне **Сообщения**. В случае обнаружения ошибок в структурном описании проекта БИС автоматически открывается окно **Сообщения**, и в него помещаются информационные сообщения и сообщения об ошибках. Выдача предупреждений в окно **Сообщения** управляется функцией [Параметры] **Транслятора...** меню **Параметры**. Результаты работы транслятора также помещаются в файл, который затем может быть открыт с помощью функции **Просмотр листинга трансляции схемы** меню **Выполнить**.

Двойное нажатие левой кнопки мыши в строке сообщения об ошибке обеспечивает автоматическое открытие окна описания схемы в формате **STR** и активизирует курсор ввода в той строке описания схемы, в которой была обнаружена ошибка. Переход к предыдущей или следующей ошибке осуществляется с помощью функции **Пред.ошибка** или функции **След.ошибка**.

После коррекции описания схемы необходимо повторно провести трансляцию описания. При этом запуск трансляции обеспечивает автоматическое сохранение файла описания схемы.

Функция **Трансляция схемы** всегда активна и обеспечивает трансляцию с учетом параметров, заданных в меню **Параметры** функцией [Параметры] **Транслятора...**