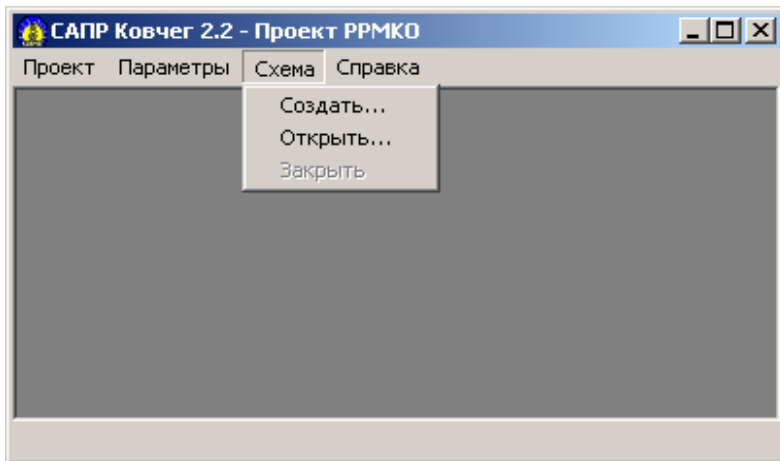


Раздел 4. Меню Схема

Создание схемы.....	4-1
Открытие схемы.....	4-2
Закрытие активной схемы.....	4-3

Меню **Схема** объединяет функции определения рабочей схемы:

- функцию **Создать**;
- функцию **Открыть**.



4

Рис.4.1. Меню **Схема**

Создание схемы

Создание схемы выполняется с помощью функции **Создать** меню **Схема**. При этом открывается окно **Создать схему**.

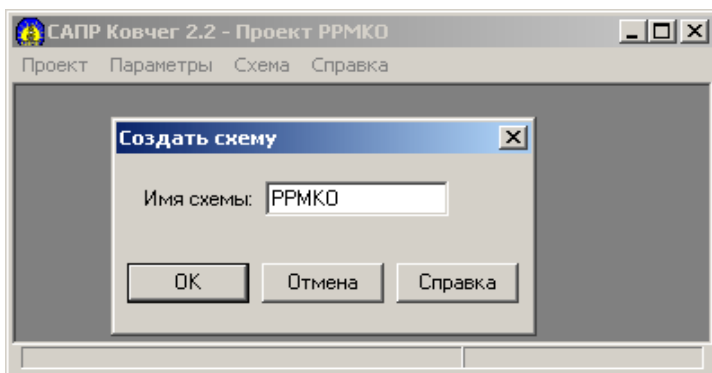


Рис.4.2. Окно **Создать схему**

В поле **Имя схемы** указывается имя создаваемой схемы. Это имя будет присвоено вновь создаваемому файлу со структурным описанием схемы. Данный файл формируется при нажатии клавиши **ОК**. Именем является 6 символов латинского алфавита или цифр без учета регистра. При попытке задать имя символами русского алфавита или служебными символами, они игнорируются. В случае, если схема с заданным именем существует в каталоге рабочего проекта, выдается соответствующее сообщение. После создания схемы в названии окна **САПР Ковчег 2.2** добавляется имя активной (созданной или вызванной для проектирования) схемы. Если схема создается в момент, когда открыта другая схема, после нажатия клавиши **ОК** ранее открытая схема автоматически закрывается с сохранением информации.

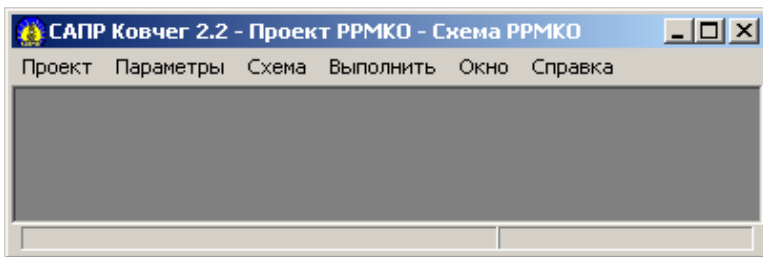


Рис.4.3. Окно **САПР Ковчег 2.2** после определения активной схемы

Открытие схемы

Открытие существующей схемы осуществляется с помощью функции **Открыть** меню **Схема**. При этом открывается окно **Открыть схему**.

Выбор имени схемы осуществляется пользователем из списка схем рабочего проекта, либо заданием имени в поле **Имя для поиска**, либо выбором из списка. При ручном вводе имени схемы в списке схем автоматически выбирается первая схема, начинающаяся с вводимого имени, список перемещается вверх до найденной схемы, и эта схема становится началом списка.

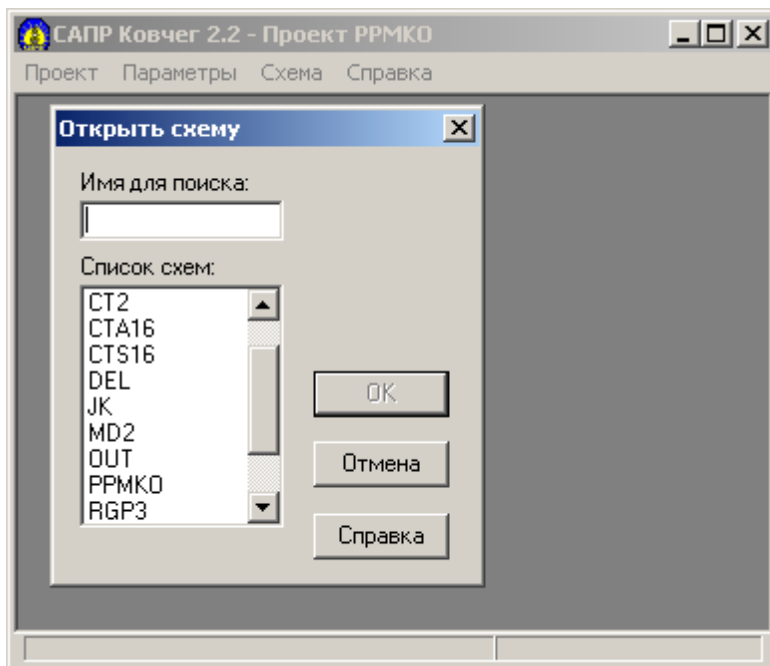


Рис.4.4. Окно **Открыть схему**

После открытия схемы в названии окна **САПР Ковчег 2.2** добавляется имя активной схемы (рис.4.2.).

Закрытие активной схемы

Закрытие активной схемы осуществляется с помощью функции **Закрывать** меню **Схема**. При этом все окна закрываются с сохранением информации.